

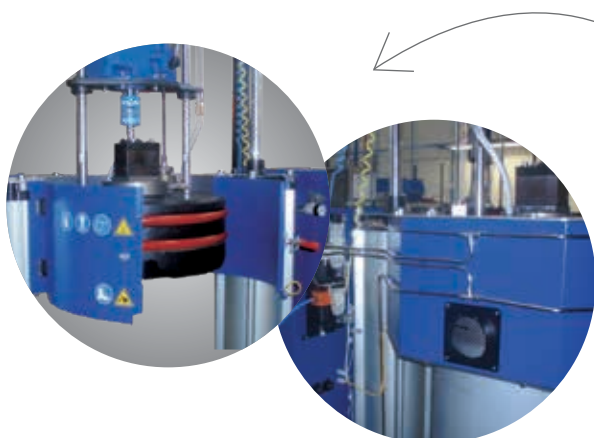
## EDRUM SERIES

### Piatti prementi da 200 L

Progettati per l'applicazione di qualsiasi tipo di adesivo fornito in fusti da 200 litri, i piatti prementi della serie EDrum sono estremamente versatili e includono diverse opzioni personalizzabili che si adattano alle esigenze specifiche di ogni utente.

#### Caratteristiche:

- Ambiente di lavoro più sicuro con sistema di protezione della piastra opzionale e cappa di ventilazione
- Riduzione dei tempi di fermo correlati ai cambi di fusto con il nuovo sistema di fissaggio del fusto
- Personalizzabile per esigenze specifiche dell'utente
- Controllo della grammatura integrato
- Guarnizioni incapsulate in Teflon®



**Funzioni di sicurezza opzionali.** Cappa di sfiato per un facile collegamento con il tubo di ventilazione. Sistema di protezione della piastra, per proteggere l'operatore da ustioni e intrappolamenti.



La fascia opzionale per il fusto garantisce un funzionamento sicuro quando si lavora con fusti in cartone.



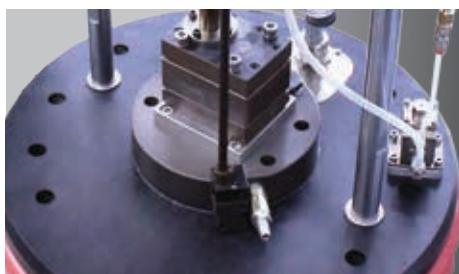
**Operazione continua.** Su installazioni di più EDrum in serie, un sensore di livello opzionale controlla il livello di adesivo su ogni piatto premente per facilitare la sostituzione intervallata dei fusti, impedendo la possibilità che si svuotino tutti contemporaneamente.



La serie EDrum include una valvola di scarico automatico.



Doppia pompa opzionale.



La valvola limitatrice di pressione integrata regola la pressione di uscita dell'adesivo. È disponibile una valvola di rilascio della pressione pneumatica opzionale.



Le piastre con alette o piatte si adattano meglio ai vari tipi di adesivo. Tutte le piastre sono rivestite in Teflon® e includono resistenze integrate.

## Specifiche Tecniche

| Caratteristiche                      | Serie EDrum                 |                                 |
|--------------------------------------|-----------------------------|---------------------------------|
|                                      | Piastra piatta da 200 litri | Piastra con alette da 200 litri |
| Sistema                              | Piastra piatta da 200 litri | Piastra con alette da 200 litri |
| Capacità del fusto (L)               | 200                         | 200                             |
| Capacità massima di fusione (Kg/h)   | 60 (*)                      | 130 (*)                         |
| Capacità massima di pompaggio (kg/h) | 180                         | 180                             |
| Numero massimo di pompe              | 2                           | 2                               |
| Temperatura di lavoro                | 30 - 240 °C                 |                                 |
| Viscosità massima di lavoro (cps)    | 100000 cps                  |                                 |
| Pressione operativa massima (bar)    | 100 bar                     |                                 |
| Consumo elettrico (Kw)               | 18,5 Kw                     |                                 |

(\*) La velocità di fusione può variare in base al tipo di adesivo specifico

| Potenza massima canale      | Scheda elettronica a 6 uscite |                     |                     | Scheda elettronica a 8 uscite |                     |                     |                     |
|-----------------------------|-------------------------------|---------------------|---------------------|-------------------------------|---------------------|---------------------|---------------------|
|                             | Canale 1 / Canale 2           | Canale 3 / Canale 4 | Canale 5 / Canale 6 | Canale 1 / Canale 2           | Canale 3 / Canale 4 | Canale 5 / Canale 6 | Canale 7 / Canale 8 |
| Per canale (tubo e pistola) | 1800W                         | 1450W               | 1450W               | 1800W                         | 1450W               | 4600W               | 4600W               |



Per maggiori informazioni, visita la pagina [valcomelton.com](http://valcomelton.com) oppure contatta il tuo rappresentante Valco Melton locale.

Sede mondiale: USA, Cincinnati, Ohio (uffici aziendali) • Tel:+1.513.874.6550 • Fax: +1.513.874.3612

Sede Europea: Spagna, Navarra • Tel:+34.948.321.580 • Fax:+34.948.326.584

Sedi in Asia: Cina, Xiamen, Fujian • Tel:+86.592.591.7854 • Fax:+86.592.591.7834

inquiry@valcomelton.com • Presente in oltre 76 Paesi nel mondo • valcomelton.com