



SOLUZIONI TOTALI PER I SISTEMI DI CONTROLLO
E INCOLLAGGIO NELL'INDUSTRIA DEL

IMBALLAGGIO



ecoStitch™
VALCO MELTON

CHI SIAMO

Valco Melton è un produttore leader a livello mondiale di apparecchiature per l'applicazione di adesivi hot melt e colla a freddo e sistemi di ispezione della qualità.

Grazie al nostro impegno nel fornire un servizio clienti ineguagliabile, offriamo una delle più vaste reti di assistenza con un team di personale di vendita e di assistenza competente che lavora per fornire assistenza personalizzata per installazioni, risoluzione dei problemi e supporto delle apparecchiature installate in oltre 96 paesi in tutto il mondo.

Progettata per operare in applicazioni industriali hot melt, con una particolare attenzione per il settore alimentare e delle bevande, la tecnologia EcoStitch™ di Valco Melton garantisce che i suoi astucci vengano incollati in modo più efficiente, più efficace e con una consistenza molto maggiore. Il sistema completamente elettrico composto da un applicatore hot melt, un driver per valvole e un fusore per adesivi consente al processo di produzione di funzionare senza tempi di inattività e senza inutili sostituzioni di pezzi dovuti all'usura.



LA POTENZA DI ECOSTITCH

EcoStitch è la soluzione di incollaggio hot melt completamente elettrica che ha rivoluzionato il settore del packaging.

BENEFICI

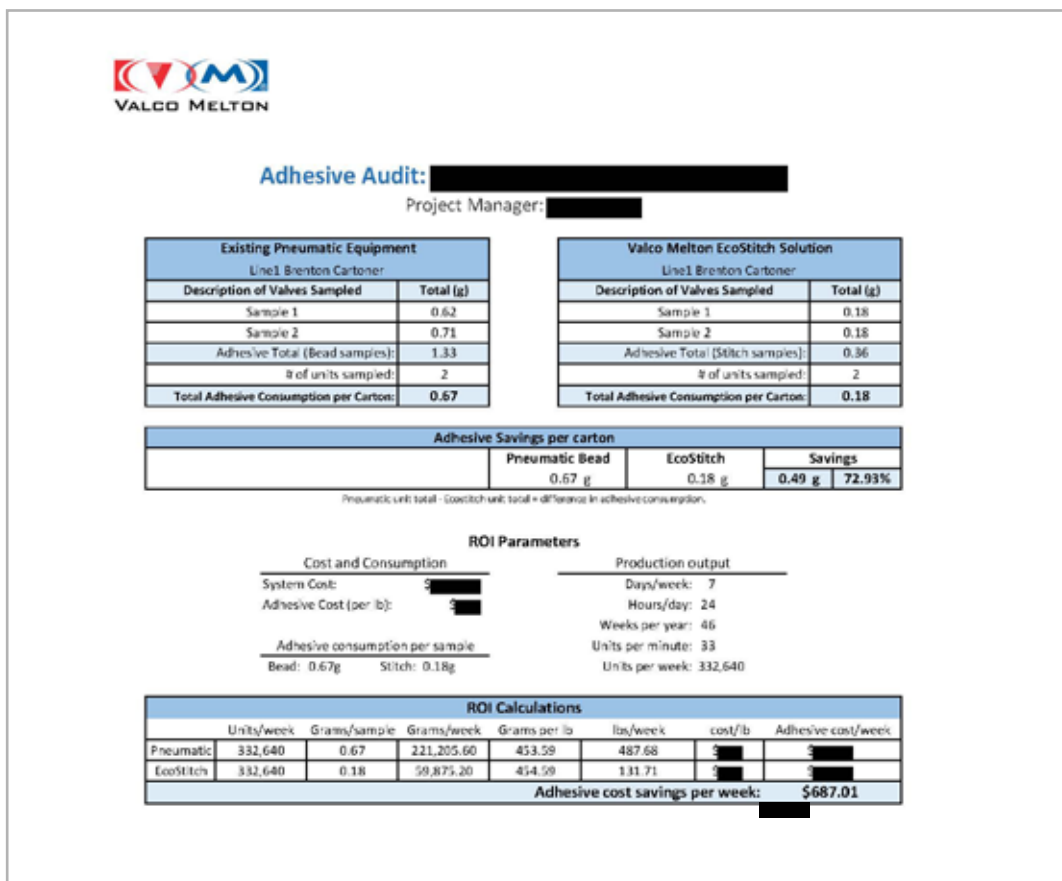
- 1.** Ritorno dell'investimento a partire da 4 mesi
- 2.** Riduzione del consumo di adesivo del 40-70%
- 3.** Eliminazione dell'aria dell'impianto dal funzionamento del sistema
- 4.** Miglioramento dell'efficienza generale della linea e riduzione al minimo del costo di gestione
- 5.** Riduzione al minimo dei tempi di inattività dovuti a guasti del sistema di incollaggio
- 6.** Riduzione significativa delle sostituzioni/consumo di componenti

RISPARMIO DI ADESIVO

La soluzione EcoStitch di Valco Melton può aiutarti a ridurre l'utilizzo di adesivo applicando punti di precisione. Le esclusive funzioni Dot Count, Dot/Gap e Stitch Percentage ridurranno l'utilizzo di adesivo migliorando al contempo la qualità dell'incollaggio.

Riduci il consumo di adesivo del 40-70%*

A seconda dell'utilizzo corrente



Un commerciale Valco Melton verificherà l'utilizzo dell'adesivo prima e dopo l'installazione e fornirà i dati come parte dell'installazione del sistema.



Perla tradizionale



Punti EcoStitch

GUARNIZIONI DINAMICHE

Le valvole elettriche e le pompe ad ingranaggi EcoStitch eliminano quasi tutte le guarnizioni dinamiche necessarie per il funzionamento di un sistema pneumatico. Ciò migliora istantaneamente i tempi di attività della macchina e riduce le possibilità di guasti creati da un elevato numero di parti in movimento.

SOLUZIONE ECOSTITCH

1 GUARNIZIONE DINAMICA



Fusore: 1 Valvola con guarnizione dinamica



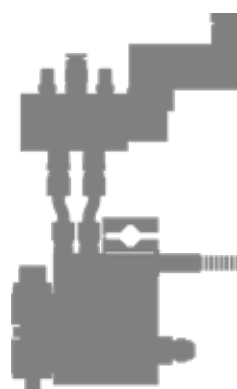
ZERO Guarnizioni dinamiche

SISTEMA PNEUMATICO TRADIZIONALE

21 GUARNIZIONI DINAMICHE



Fusore: 10 Guarnizioni dinamiche



Solenoide: 6 Guarnizioni dinamiche



Valvola: 5 Guarnizioni dinamiche



= Guarnizione dinamica

L'eliminazione delle guarnizioni dinamiche è il motivo principale per cui le valvole EcoStitch sono più precise e durano molto di più rispetto alle valvole pneumatiche standard del settore.

Le valvole EcoStitch hanno una durata di 2 miliardi di cicli*

*Test sul campo e in laboratorio. Le condizioni operative possono influenzare i risultati.

CHIUSURA E MONTAGGIO DI ASTUCCI

Progettate per la chiusura e il montaggio di astucci ad alta velocità, le nostre valvole MXM sono in grado di applicare con precisione tratti colla con punti di precisione a velocità di ciclo di 2,1 ms, mantenendo una durata di molti cicli e riducendo il consumo di adesivo.

*La gamma di prodotti include: kit di conversione per applicatori, kit per sistemi completi e kit di conversione OEM.



Modulo singolo o doppio

**Risparmio di colla del 45-55%
nelle applicazioni di chiusura e
montaggio di scatole e cartoni.**

*Tra gli OEM su cui abbiamo effettuato l'installazione figurano:
Adco, Syntegon, Bradman Lake, RA Jones,
Serpa, WestRock, Graphic Packaging*

CHIUSURA E MONTAGGIO DI SCATOLE

Valco Melton fornisce soluzioni di incollaggio hot melt per tutti i tipi di applicazioni di montaggio di scatole in cartone ondulato. Le nostre soluzioni sono pienamente compatibili con le apparecchiature di altri produttori, in modo da aumentare l'efficienza senza dover adattare l'intera linea.

*La gamma di prodotto include: kit di conversione per applicatori, kit per sistemi completi e kit di conversione OEM.



PRODUZIONE DI VASSOI

Le valvole MXM ad alta velocità di Valco Melton riducono l'adesivo applicato ai cartoni per bevande confezionati in vassoi. La qualità del prodotto viene mantenuta anche a velocità di linea più elevate, tipiche delle applicazioni della produzione di vassoi.



Modulo singolo o doppio

**Risparmio di colla del 30-40%
per le applicazioni di
produzione di vassoi**

SOLUZIONI DI PALLETTIZZAZIONE

Riduci al minimo i danni al prodotto prima, durante e dopo il trasporto con i sistemi di pallettizzazione a base di adesivo di Valco Melton. I sistemi di pallettizzazione aumentano l'efficienza complessiva della linea evitando i costi superflui legati all'avvolgimento con film estensibile, come il materiale, lo smaltimento e la manodopera.



- Sistema completo di stabilizzazione del pallet per il bloccaggio del carico di cartoni e sacchetti con metodi a punti o spray

- Grande risparmio sui costi di materiale e manodopera rispetto ai sistemi di pallettizzazione con film estensibile

- L'incollaggio evita che il calore e l'umidità possano danneggiare i prodotti confezionati, anche durante i lunghi periodi di stoccaggio

- Semplice da installare
 - Basta montare sul nastro trasportatore e collegare alla rete elettrica

- Nessuna restrizione
 - Lavora in qualsiasi direzione



SOLUZIONI BAG IN BOX

Valco Melton può personalizzare il design della valvola per adattarsi a qualsiasi applicazione BIB o a qualsiasi tipo di macchina. EcoStitch può semplificare la macchina, minimizzare il costo del prodotto e migliorare il processo generale.



**Riduci immediatamente i
tuoi costi per prodotto**

**Riduci l'utilizzo di adesivo
del 50% per le
applicazioni bag in box**



VALVOLE ELETTRICHE

La valvola elettrica per hot melt MXM di Valco Melton è il punto forte di qualsiasi soluzione di applicazione hot melt. La valvola è progettata per funzionare a velocità estremamente elevate, raggiungendo 15.000 cicli al minuto per brevi scariche ed ha una durata in grado di raggiungere i 2 miliardi di cicli*. L'elettrovalvola MXM viene utilizzata per molte applicazioni diverse, in particolare nel settore del confezionamento di alimenti e bevande, dove i tempi di produzione sono essenziali e il ROI per il risparmio di adesivo è fondamentale.



STANDARD

Valvola a modulo singolo utilizzata nella chiusura e nel montaggio di cartoni nonché nella formatura di vassoi e cartoni di piccole dimensioni



CONFIGURAZIONE KHS V-WING

Personalizzata per configurazioni con caricamento laterale dell'astuccio. La valvola a alta velocità garantisce un posizionamento preciso dell'adesivo.



RETROINCLINAZIONE

Configurazioni a modulo singolo e multimodulo. Si integra facilmente nella macchina esistente



ALIMENTAZIONE DALL'ALTO

Dotata di un design stretto e compatto per macchine wrap around e ovunque ci siano limitazioni di spazio.



CONFIGURAZIONI MULTIMODULO

Personalizzabile in base al numero di valvole o della spaziatura che richiede la tua applicazione

Praticamente sono possibili tutte le configurazioni e facilmente adattabili ai tuoi macchinari esistenti



BASSO PROFILO

Comunemente utilizzata per il montaggio di scatole e le applicazioni di chiusura in cui i lembi del cartone o della scatola si chiudono durante l'applicazione della colla

Disponibile anche in configurazioni multimodulo con configurazioni a modulo doppio e quadruplo



VALVOLE PER LAVAGGIO WASHDOWN

Tutte le valvole standard, multi-modulo e a basso profilo sono disponibili in una configurazione di lavaggio per l'uso con tubi flessibili riscaldati ad acqua o per ambienti umidi.

Le guarnizioni elastomeriche, testate per l'immersione, garantiscono la tenuta all'acqua.

*Le condizioni operative possono influenzare i risultati.

FUSORI

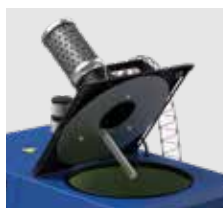
Gli EcoStitch di Valco Melton sono i nostri fusori più avanzati, dotati di integrazione Ethernet/IP, controllo digitale della pressione, dati sull'utilizzo di adesivo sullo schermo e integrazione OEM completa con dati digitali.



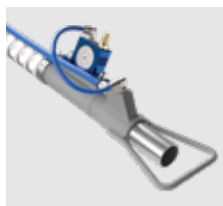
I fusori Hot Melt EcoStitch sono disponibili nelle capacità di 4L, 10L e 16L

SISTEMA DI ALIMENTAZIONE AUTOMATICA

Il sistema di alimentazione automatica di Valco Melton mantiene automaticamente il livello di adesivo del fusore hot melt a cui è collegato, evitando che gli scarti entrino nel sistema. I sistemi di alimentazione automatica offrono all'operatore sicurezza ed efficienza, riducendo le perdite di tempo e i costi aggiuntivi di manodopera associati ai processi di ricarica manuale.



Un coperchio appositamente progettato include una sonda per misurare e mantenere il livello dell'adesivo



Il processo di alimentazione ad effetto Venturi può trasportare granulato adesivo di fino a 12 mm (1/2") per 30m di distanza



Allarme visivo e acustico opzionale per la conferma del riempimento



AZIONATORI PER VALVOLE

I driver VD2 si integrano perfettamente in qualsiasi macchinario già esistente e forniscono il controllo del punto e dello spazio di EcoStitch per regolare l'utilizzo dell'adesivo. Ciascuna valvola può essere programmata individualmente per una dimensione del punto e uno spazio specifici, offrendo una flessibilità senza precedenti per ottenere il massimo risparmio di adesivo con la migliore qualità di adesione.



VD2-E AZIONATORE PER VALVOLA

- In grado di funzionare fino a due elettrovalvole
- Due ingressi per un'attivazione indipendente della valvola



- ## **VD2-P** AZIONATORE PER VALVOLA
- Connettività Ethernet/IP, per l'integrazione con il PLC della macchina madre
 - Scalabile da 2 a 12 uscite per valvole

CARATTERISTICHE

- Controllo elettronico completo del volume dell'adesivo
- Quattro modalità operative selezionabili dall'utente:
 - Punto/spazio, conteggio dei punti, modalità goccia o percentuale di punto
- Tratto colla a punti
- Attiva le valvole in base ai segnali in ingresso dal plc della macchina
 - Le ricette esistenti rimangono invariate

ARMADI ELETTRICI

Montaggio a pavimento o a parete in caso di mancanza di spazio all'interno dell'armadio PLC esistente



TUBI RUGGED

I tubi della serie RUGGED di Valco Melton portano una nuova definizione di durata, longevità e qualità complessiva nel settore della fornitura di tubi per hot melt. Valco Melton produce tubi flessibili hot melt da oltre 40 anni e ora introduce il tubo flessibile più duraturo e resistente di tutti quelli che l'hanno preceduto.



Clip Guard assicura che il collegamento elettrico del tubo non si stacchi dal fusore

Compatibile con tutti i prodotti Valco Melton e i fusori standard del settore

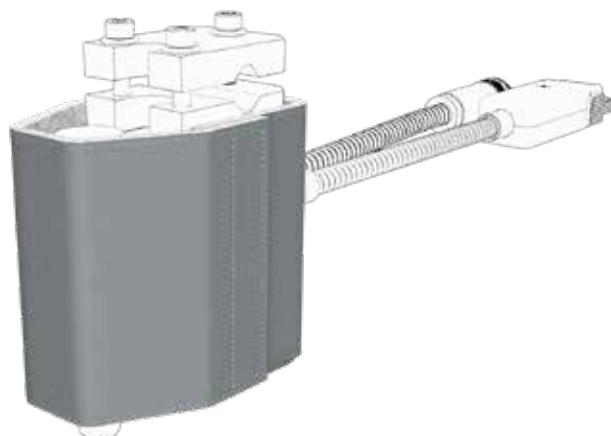


La robusta copertura flessibile RUGGED in plastica ondulata protegge dall'acqua, dai punti caldi della chiusura a cerniera e dai punti di usura

COPERTURE ISOLANTI

Coperture isolanti per valvole e raccordi

- Ritenzione del calore dei componenti
- Prevenzione delle ustioni per operatori e personale di manutenzione



RENDI VISIBILE LA QUALITÀ CON IL CLEARVISION'S

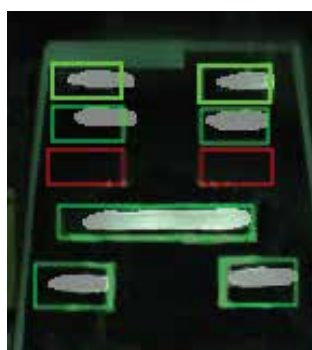
PACKCHEK

SISTEMA DI CONTROLLO QUALITÀ E ISPEZIONE VISIVA

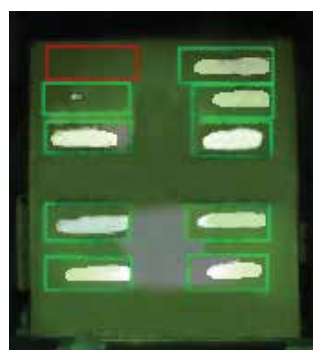
PackChek è il sistema di ispezione automatica degli imballaggi di ClearVision che acquisisce un'immagine termica e visibile di ogni confezione per garantire che la colla hot melt sia stata applicata nei punti corretti. I sensori hot melt esistono da decenni, ma i vincoli di spazio ristretto nei macchinari per l'imballaggio rendono estremamente difficile il loro montaggio sui macchinari esistenti. PackChek può essere installato sul punto di scarica della vostra macchina, senza vincoli di spazio.

COME FUNZIONA

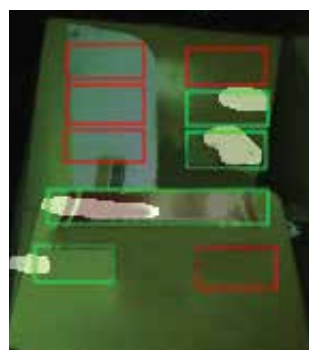
Utilizzando l'immagine termica, PackChek individua la firma termica di ciascun tratto colla, ne verifica la posizione e visualizza un'immagine user-friendly.



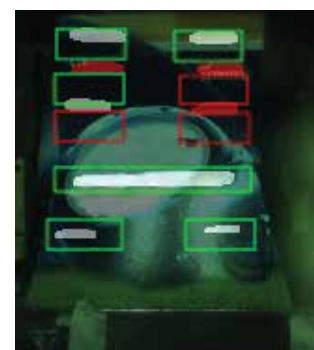
**CORDONI DI COLLA
MANCANTI**



**CORDONI DI
COLLA DEBOLI**



**ALETTA SCHIACCIATA,
STRAPPATA O APERTA**



**CORDONI DI COLLA
DISALLINEATI**

Sede Aziendale

USA, OH, Cincinnati | Tel: +1.513.874.6550
info@valcomelton.com

Centri di produzione, diretta e assistenza in America

Canada, Vancouver, B.C.
ClearVision Technologies
Tel: +1.604.998.4012
canada@valcomelton.com

Costa Ovest degli Stati Uniti, CA, Petaluma
GMS-Vansco
Tel: +1.707.285.3392
inquiry@gmsvansco.com

Messico, Messico D.F.
Tel: +52.55.6278.1727
mexico@valcomelton.com

Colombia, Bogotá
Tel: +57.313.421.0926
colombia@valcomelton.com

Brasile, Sao Paulo
Tel: +55 11 3071 2117
brazil@valcomelton.com

Centri di produzione, vendita diretta e assistenza in Europa

Spagna, Navarra, Orcoyen | Tel: +34 948 321 580
spain@valcomelton.com

Francia, Valence | Tel: +33 (0) 4 75 78 13 73
france@valcomelton.com

Italia, Brescia | Tel: +39 030 2732544
italy@valcomelton.com

Italia, Brescia | **ERO s.r.l** | Tel: +39 030 2731503
info@ero-gluers.com

Benelux, The Netherlands | Tel: +31 252-673673
benelux@valcomelton.com

Ungheria, Budapest | Tel: +36 1-214-4705
hungary@valcomelton.com

Regno Unito, Inghilterra, Telford | Tel: +44 1952-677911
uk@valcomelton.com

Germania, Düsseldorf | Tel: +49 211 984 798-0
germany@valcomelton.com

Polonia, Siechnice | Tel: +48 71 889 04 50
poland@valcomelton.com



Centri di vendita diretta ●
Distributori in tutto il mondo ●

Centri di produzione, vendita diretta e assistenza in Asia

Turchia, Istanbul | Tel: +90 212 327 99 71
turkey@valcomelton.com

India, Bangalore | Tel: +91.80.46553300
india@valcomelton.com

Emirati Arabi Uniti, Sharjah | Tel: +971.521305960
uae@valcomelton.com

Singapore | Tel: +65 850 95355
singapore@valcomelton.com

Centri di vendita diretta e assistenza per l'Asia orientale

Cina, Shanghai | china@valcomelton.com
Cina, Xiamen | Tel: +86.592.591.7854
Fax: +86.592.591.7834 | china@valcomelton.com

Per trovare la sede più vicina visiti:
<http://bit.ly/2Cb8Fv2>
o leggi il codice QR qui a fianco



BC-U04