



PRINTCHEK

Come funziona

Una serie di telecamere a scansione lineare riprende l'intera larghezza di FlexoFolderGluer o DieCutter per ottenere un'immagine a grandezza naturale di ogni foglio. Le dimensioni del foglio, la rotazione e la qualità di stampa vengono valutate su ciascun foglio e confrontate con un golden standard pdf o un golden standard appreso.

- Prima de taglio
- Sezione di stampa vuota
- Zona per asciugatura
- Sopra o sotto il foglio a seconda del tipo di macchina



Caratteristiche

PrintChek ispeziona quanto segue:

Problemi di foglio

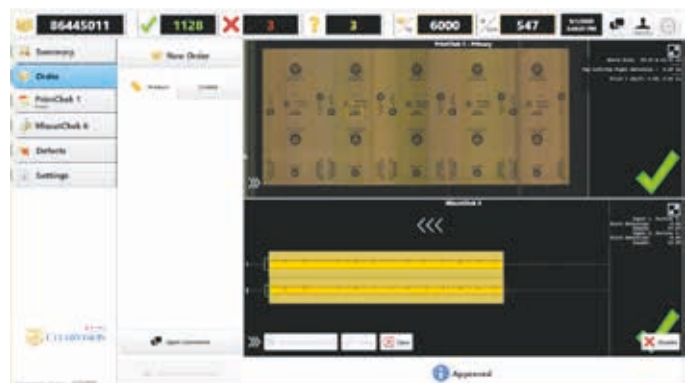
- Misurazione dello spazio vuoto e inclinazione
- Danni alla scatola inclusa de-lam sulla superficie da ispezionare

Problemi di stampa

- Macchie/rughe
- Registrazione (color-to-color e color-to-cut)
- Strisce
- Graffi
- Stampa mancante
- Sbavatura
- Doppia stampa/sdoppiamento
- Asciugatura
- Controllo dello stato del codice a barre
- Misurazione del colore Delta-e



Ispezione del foglio intero

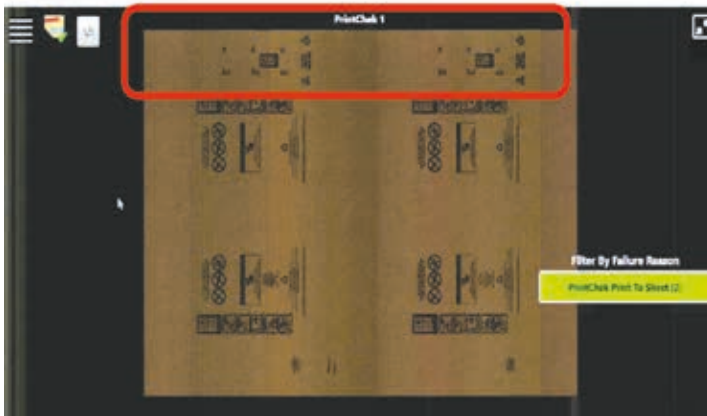


Interfaccia utente ClearVision facile da usare

Difetto



Standard



Dettagli

Regolabile in-field:

- Intensità luminosa
- Angolo di illuminazione
- Allineamento della fotocamera
- Risoluzione – 0,5 mm [0,020"]
- Dimensione minima del difetto – 2 mm [0,080"]
- Differenze colore Delta-e >3

Lavorare con PrintChek

- Interfaccia ClearVision facile da usare
- Immagini a foglio intero di grandi dimensioni
- Tolleranze e test facili da abilitare e configurare
- Raccolta completa dei dati sui difetti locali
- Gestione delle immagini da file
- Inserimento facile

Componenti

- Telecamere a scansione lineare
- Moduli di illuminazione
- Computer per l'elaborazione delle immagini
- Interfaccia operatore
- Guida del foglio
- Soffiaggio ad aria
- Alimentatori per illuminazione
- Sistema di raffreddamento



Per ulteriori informazioni, visita valcomelton.com o contatta il tuo rappresentante Valco Melton locale.

Sede centrale mondiale: Cincinnati, OH, USA (Corporate Offices) • Tel:+1.513.874.6550 • info@valcomelton.com

Sede in Europa: Orkoien, Spain • Tel:+34.948.321.580

Sede in Asia: Xiamen, Fujian, China • Tel:+86.592.591.7854