



GLUECHEK

Come funziona

GlueChek™ scatta una foto di ogni linguetta di colla. Il sistema analizza il tratto di colla per garantire che non vi siano problemi di incollaggio. Quando viene rilevato un problema di incollaggio, GlueChek™ avvisa gli operatori tramite un allarme, quindi contrassegna la scatola difettosa e salva un'immagine del problema di incollaggio.

Benefici

Identificando e rimuovendo tutti i difetti prima della spedizione, ora i produttori di scatole possono fornire scatole perfettamente incollate ai loro clienti. L'aver salvato un'immagine di ogni difetto aumenta la sicurezza dell'operatore, aiuta a risolvere i problemi di manutenzione e aumenta la soddisfazione del cliente.

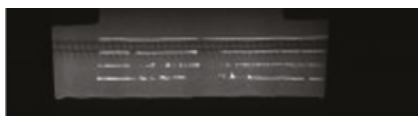


Esempi di giunti di colla difettosi

Nessuna colla



Colla debole



Scatola danneggiata



Gap di colla



Finalizzazione in ritardo



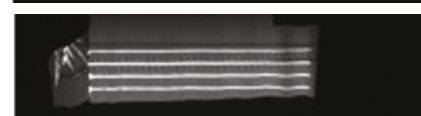
Inizio in ritardo



Tratto mancante



Linguetta sospesa



Esempi di inclinazione/offset

Inclinazione

Tolleranza di inclinazione impostata per angolo.



Offset

Nella casella offset viene confrontata ogni posizione della scatola sulla macchina con la posizione appresa.

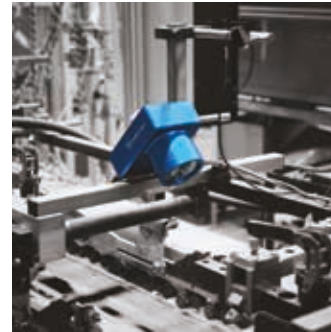


Fotocamere per ogni applicazione



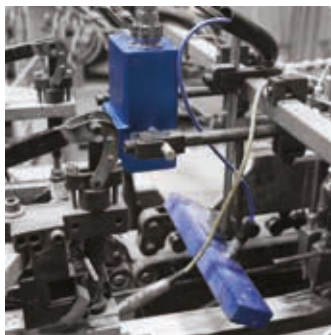
Stretta

- Impronta piccola
- Semplice da spostare e installare
- Autocalibrante
- Ideale per linee di colla singole o applicazioni DOT
- Campo visibile di 60 mm di larghezza



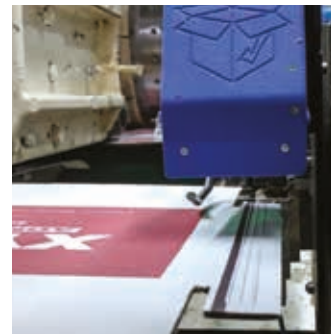
Standard

- Utilizzato generalmente con illuminazione esterna
- Ideale per montaggio permanente
- FOV: Da 40mm (1,57 ") a 100mm (3,94")
- Ideale per applicazioni con LaserChek, GlueChek e WindowChek



Mega

- Ideale per l'intera immagine del cartone
- Tratti colla, lembi e conferma della piega
- FOV: Da 60mm (2,36 ") a 700mm (27,56")



- Sorgente luminosa incorporata
- Progettato per creare un profilo o un'ombra per definire i bordi rialzati.
- Ideale per braille, tratti colla, tip-on e altro ancora

Interfaccia utente

MegaGlueChek™ - 3 Telecamere

Tecnologia di illuminazione a doppio canale brevettata per i prodotti GlueChek



Immagine a luce visibile



Immagine a luce UV



Immagine ibrida

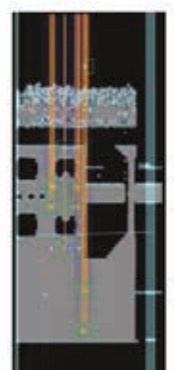


Immagine di analisi



Per ulteriori informazioni, visita valcomelton.com o contatta il tuo rappresentante Valco Melton locale.

Sede centrale mondiale: Cincinnati, OH, USA (Corporate Offices) • Tel: +1.513.874.6550 • info@valcomelton.com

Sede in Europa: Orkoien, Spain • Tel: +34.948.321.580

Sede in Asia: Xiamen, Fujian, China • Tel: +86.592.591.7854