

D4-E

Unità hot melt con pompa a ingranaggi

L'unità D4-e è ideale per tutta una serie di applicazioni nell'ambito del packaging, della trasformazione della carta, della finitura di stampa, del tessuto non tessuto e del montaggio di prodotto. Applicazioni specifiche comprendono spray, rivestimento a nastro, contatto diretto e pistole ad erogazione di adesivo a getto ad alta velocità.

- Il D4-e impiega un grande e affidabile motore da 1/4 cavalli vapore
- La pompa a ingranaggi dalla vasta capacità garantisce 60 lb/ora
- I serbatoi rivestiti in Teflon® riducono la formazione di carbonizzazione per una facile manutenzione e un funzionamento affidabile
- Presenta circuiti indipendenti, ridondanti, di protezione contro la sovra-temperatura e l'eccesso di pressione di sistema per un utilizzo sicuro.
- Compatibilità 100% con ugelli e pistole standard del settore
- Il controllo indipendente di ciascuna zona riscaldata (fino a un massimo di 5) minimizza la degradazione dell'adesivo e consente di eseguire pattern precisi e uniformi.
- Conformità con i principali codici di autorizzazione mondiali

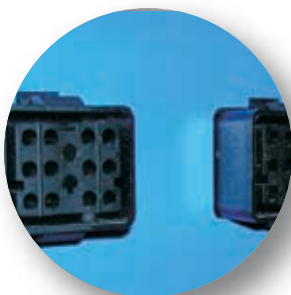
Serbatoi dotati di rivestimento in Teflon®



Controlli allo stato solido, sensori di temperatura RTD e controllo di temperatura termostatica ottimizzano le prestazioni del sistema.



Le uscite per due ugelli e pistole garantiscono la flessibilità per l'utente

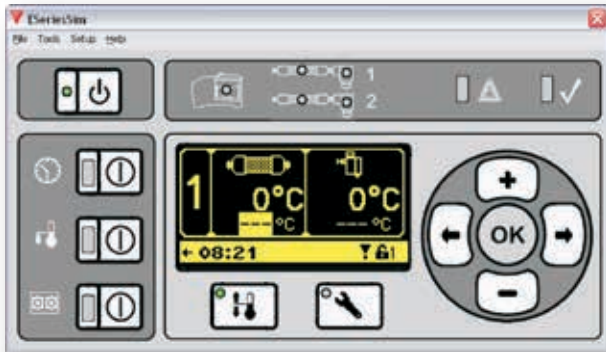


Una pompa a ingranaggi a motore con spostamento positivo offre un'uscita continua senza impulsi.



Le unità D10-e presentano una valvola limitatrice di pressione meccanica o una valvola limitatrice di pressione pneumatica opzionale.





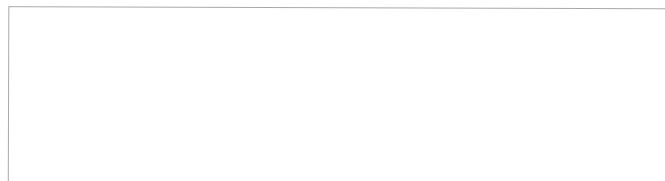
Le unità D4-e impiegano un touch-pad facile da usare con un luminoso schermo LCD che consente all'operatore di configurare rapidamente i parametri di sistema e monitorare il funzionamento del sistema stesso senza la necessità di apprendere codici confusi.

Touch-pad del sistema D4-e Caratteristiche del controller PID:

- Display / interfaccia grafica
- Avviamento zona sequenziale programmabile
- Attenuazione automatica temperatura
- Protezione contro alte/basse temperature
- Opzione gradi Fahrenheit o Celsius
- Diagnostica di sistema
- Orologio programmabile sette giorni
- Due ingressi selezionabili dall'utente e una uscita
- Protezione tramite password della configurazione

Specifiche tecniche

Caratteristiche del D4-e	
Capacità del serbatoio:	4,0 kg
Frequenza di fusione:	5,0 kg/hr (11,1 lbs/h)
Motore:	1/4 HP Velocità fissa CA
Frequenza di pompaggio:	27 kg/h (60 lb/h)
Intervallo di temperatura :	30-230°C
Stabilità di temperatura:	0,5°C
Componenti elettriche:	110/120 VCA o 200/240 VCA 20 AMP fase singola con messa a terra
Peso: (a vuoto)	34,0 kg (75,0 lb)
Dimensioni (LxHxP):	312 mm x 424 mm x 607 mm (12,3 in x 16,7 in x 23,9 in)
Accessori pistola:	2



Per maggiori informazioni, visita la pagina valcomelton.com oppure contatta il tuo rappresentante Valco Melton locale.

Sedi mondiali: USA, Cincinnati, Ohio (uffici aziendali) • Tel:+1.513.874.6550 • Fax: +1.513.874.3612

Sedi in Europa: Spagna, Navarra • Tel:+34.948.321.580 • Fax:+34.948.326.584

Sedi in Asia: Cina, Xiamen, Fujian • Tel:+86.592.591.7854 • Fax:+86.592.591.7834

info@valcomelton.com • Presente in oltre 76 Paesi nel mondo • valcomelton.com